

# Le roseau envahisseur : problèmes et solutions



**Claude Lavoie** avec la collaboration de **Marie-Josée Coupal** (Ville de Québec)  
École supérieure d'aménagement du territoire et de développement régional

# **Le roseau commun (*Phragmites australis*) :**

**graminée la plus répandue en nature dans le monde...**

**...sous diverses formes et sous-espèces**



# Le roseau eurasiatique envahisseur :

## quelques aspects de sa biologie

Produit une grande  
abondance de graines  
(chaque tige : 800)

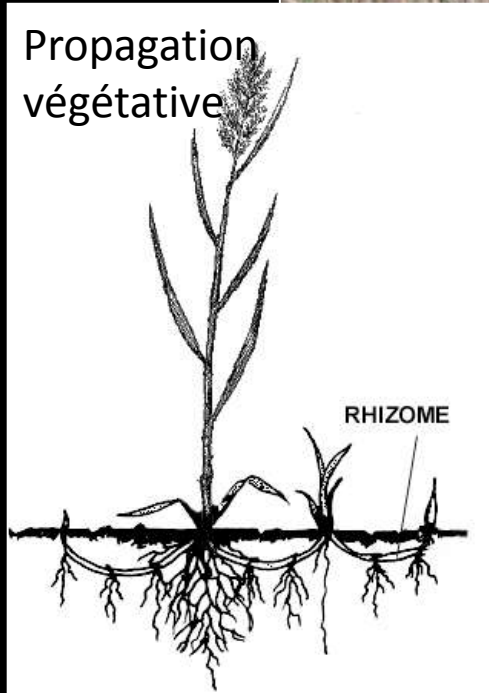
Beaucoup plus  
productif que le roseau  
nord-américain

Pousse mieux en  
présence de sel



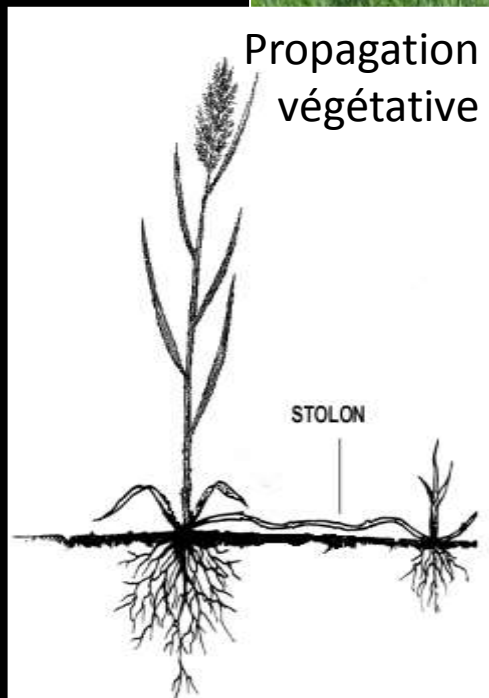
# Le roseau eurasiatique envahisseur : quelques aspects de sa biologie

60 % de la biomasse de  
la plante est dans le sol



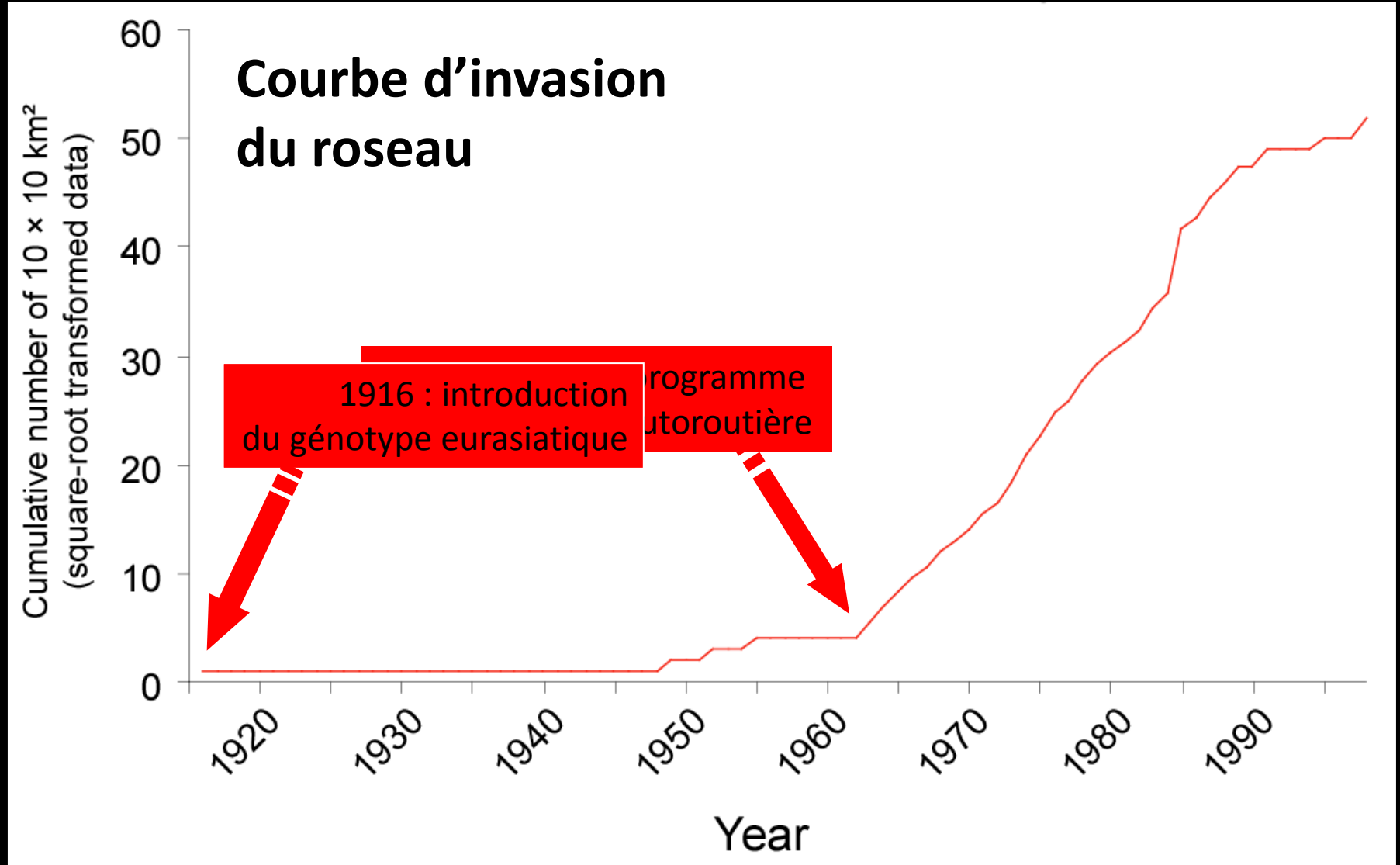
Delaware

# Le roseau eurasiatique envahisseur : quelques aspects de sa biologie



Québec

# Le roseau envahisseur : histoire de l'invasion au Québec

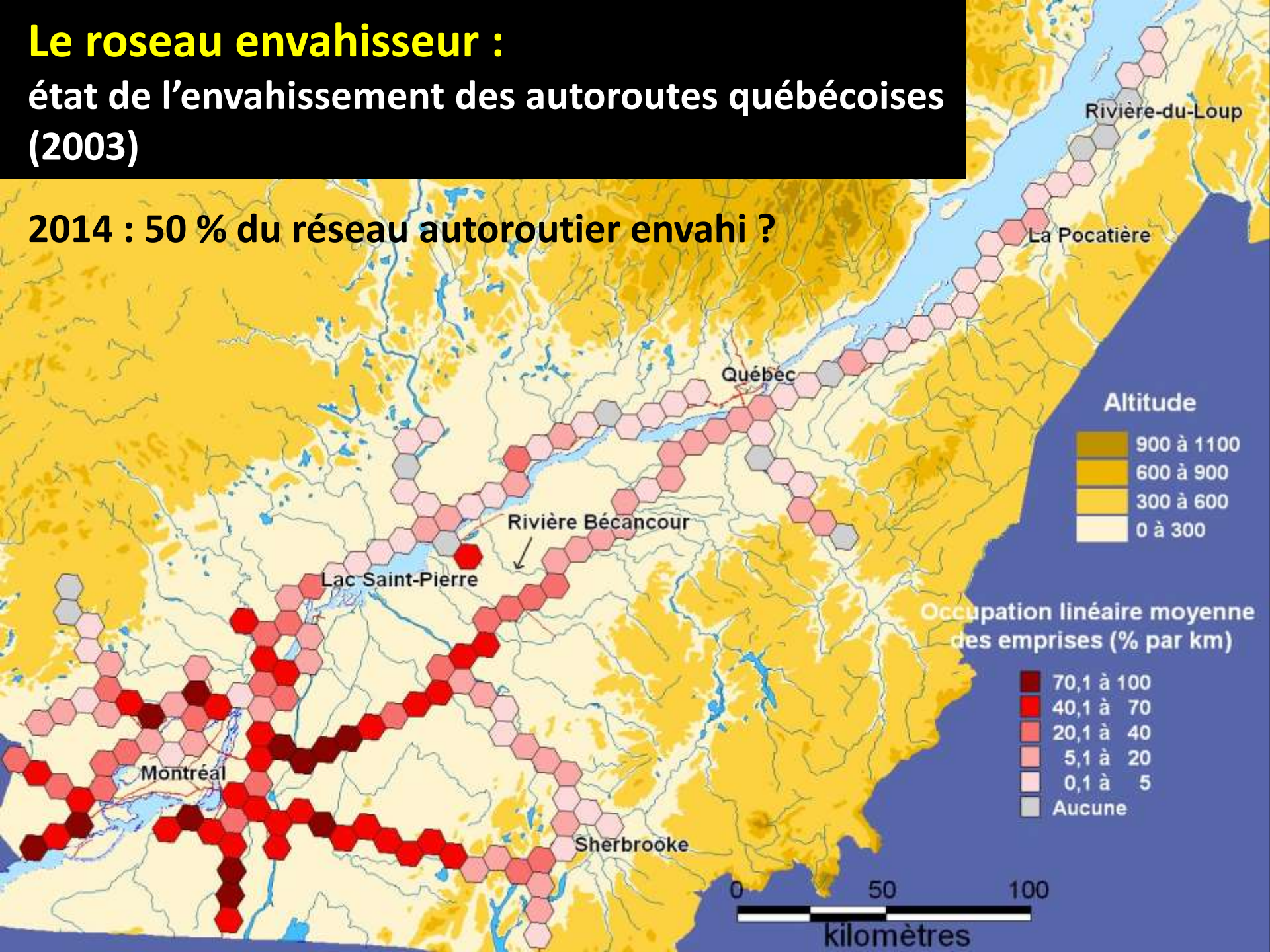




**Montérégie : autoroute 30**

# Le roseau envahisseur : état de l'envahissement des autoroutes québécoises (2003)

2014 : 50 % du réseau autoroutier envahi ?





# **Le roseau envahisseur :** parfois un avantage pour la sécurité routière



**Québec : autoroute 40**

Photographie : Yvon Jodoin

# Lanaudière : autoroute 640





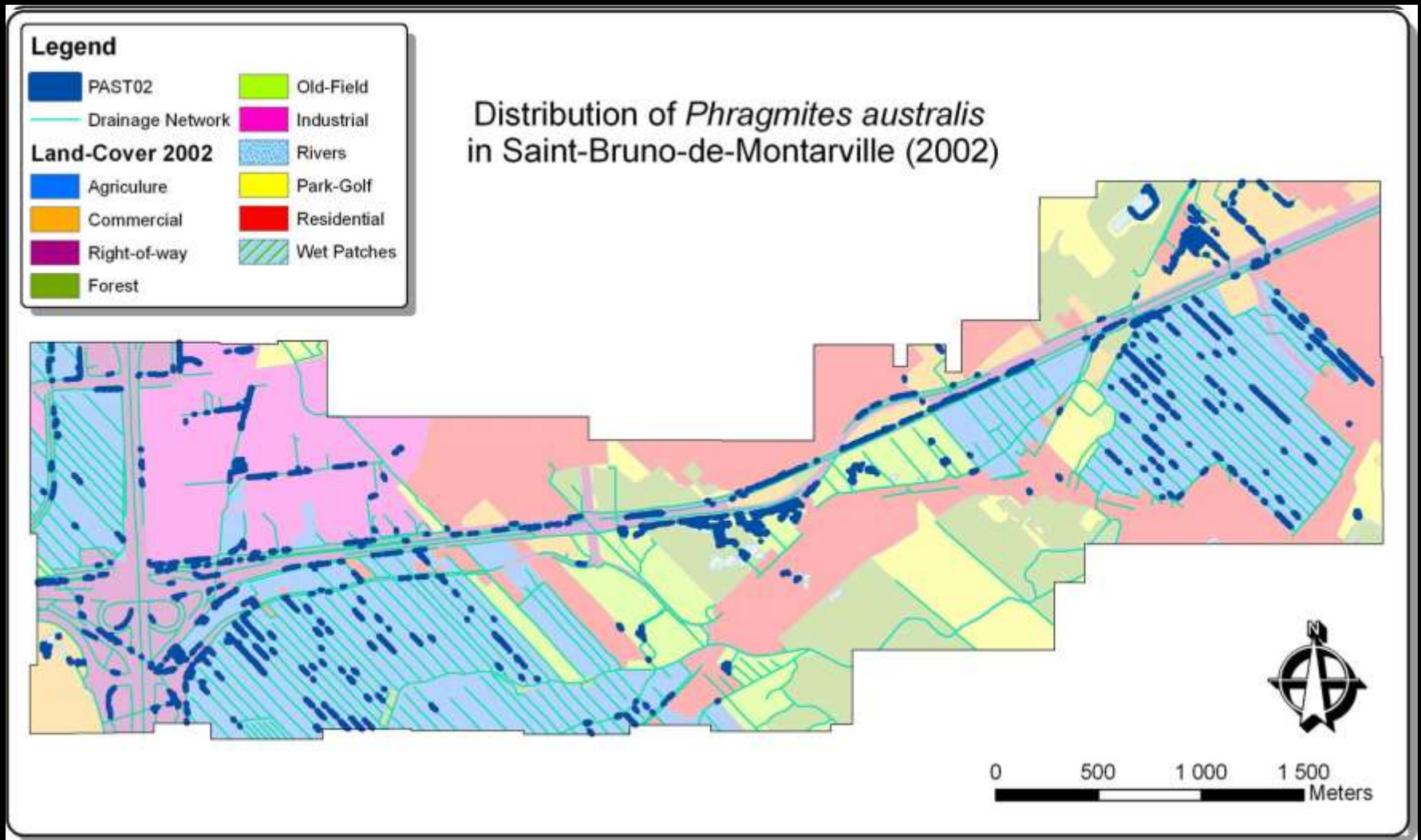
**Lanaudière : autoroute 640**

# Le roseau envahisseur : nuisance en agriculture



Lanaudière

# Le roseau envahisseur : envahissement des terres en cultures (Montérégie)





**Montréal :**  
parc national des Îles-de-Boucherville



**Montérégie : route 132**



Laval



# Le roseau envahisseur : quelques avantages pour l'agriculture

Stabilise les berges  
(freine l'érosion)



Excellent filtre pour les  
polluants azotés  
(mais PAS pour les polluants  
avec phosphate)

**Le roseau envahisseur :**

**nuisance pour les riverains... qui parfois l'ont un peu cherché !**



**Chaudière - Appalaches :**  
**Grand lac Saint-François**

# Le roseau envahisseur : menace pour la biodiversité des milieux humides

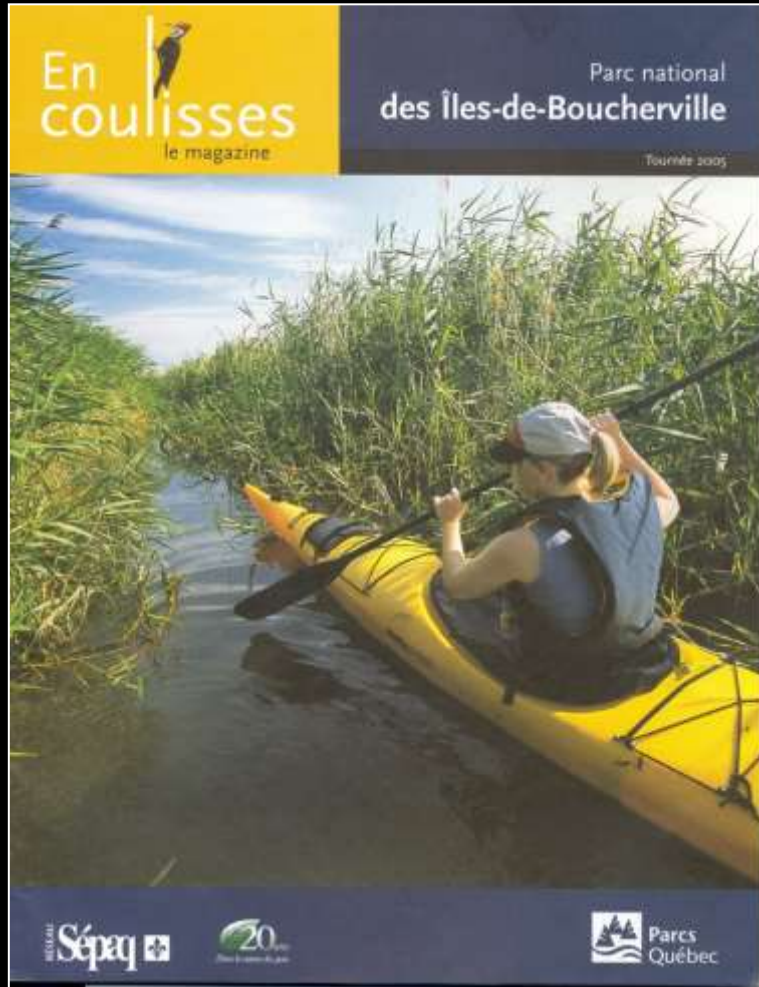


**Montérégie : parc national des Îles-de-Boucherville**



**Montréal :**  
**parc national des Îles-de-Boucherville**

# Le roseau envahisseur : nuisance pour les activités de plein-air



**Montérégie :**  
**parc national des Îles-de-Boucherville**

# Le roseau envahisseur : invasion en pleine progression

**2009**

Superficie  
envahie : **49 ha**



Superficie  
potentielle : **1 486 ha**

**2050**



Superficie  
potentielle : **2 228 ha**



**Montréal – Montérégie :  
lac Saint-Louis**

# Le roseau envahisseur : menace pour la faune des milieux humides ?



# Le roseau envahisseur :

menace pour la biodiversité des milieux humides ?

Les roselières ne sont PAS des déserts biologiques

Avoir QUELQUES roselières, c'est une chose...

...n'avoir QUE des roselières, c'en est une autre !





# Le roseau envahisseur : l'éradication est-elle possible ?

Méthode américaine



# Le roseau envahisseur : prévenir plutôt que guérir



# Le roseau envahisseur : empêcher l'établissement par graines





**Montérégie : autoroute 30**



*Alnus incana*

*Salix miyabeana*

**Outaouais : autoroute 50 (Fassett)**

**Montréal : autoroute 30 (Saint-Constant)**



**Outaouais : autoroute 50 (Fassett)**



**Outaouais : autoroute 50 (Fassett)**

# Le roseau envahisseur : ce qu'il ne faut surtout PAS faire !



Mauricie : autoroute 40





**Mauricie : autoroute 40**

# Québec : rivière Saint-Charles

Un projet d'éradication exemplaire





**Québec : rivière Saint-Charles**  
**Restauration : 1996 – 2008**



**Québec** : rivière Saint-Charles  
**Restauration** : 1996 – 2008



**Québec : rivière Saint-Charles**  
**Restauration : 1996 – 2008**

# Québec : rivière Saint-Charles

## Invasion par le roseau : 2012

### 150 sites



# Québec : rivière Saint-Charles

## Éradication du roseau : 2013 – 2014



**Badigeonnage d'herbicide**  
(glyphosate)

# Québec : rivière Saint-Charles

## Éradication du roseau : 2013 – 2014



**Arrachage manuel**



# Québec : rivière Saint-Charles

## Éradication du roseau : 2013 – 2014



**Bâchage**

# Québec : rivière Saint-Charles

## Éradication du roseau : 2013 – 2014



Octobre 2013



Septembre 2014

**Bâchage** (évolution)

# Québec : rivière Saint-Charles

## Éradication du roseau : 2013 – 2014



Octobre 2013



Septembre 2014

**Bâchage** (évolution)

# Québec : rivière Saint-Charles

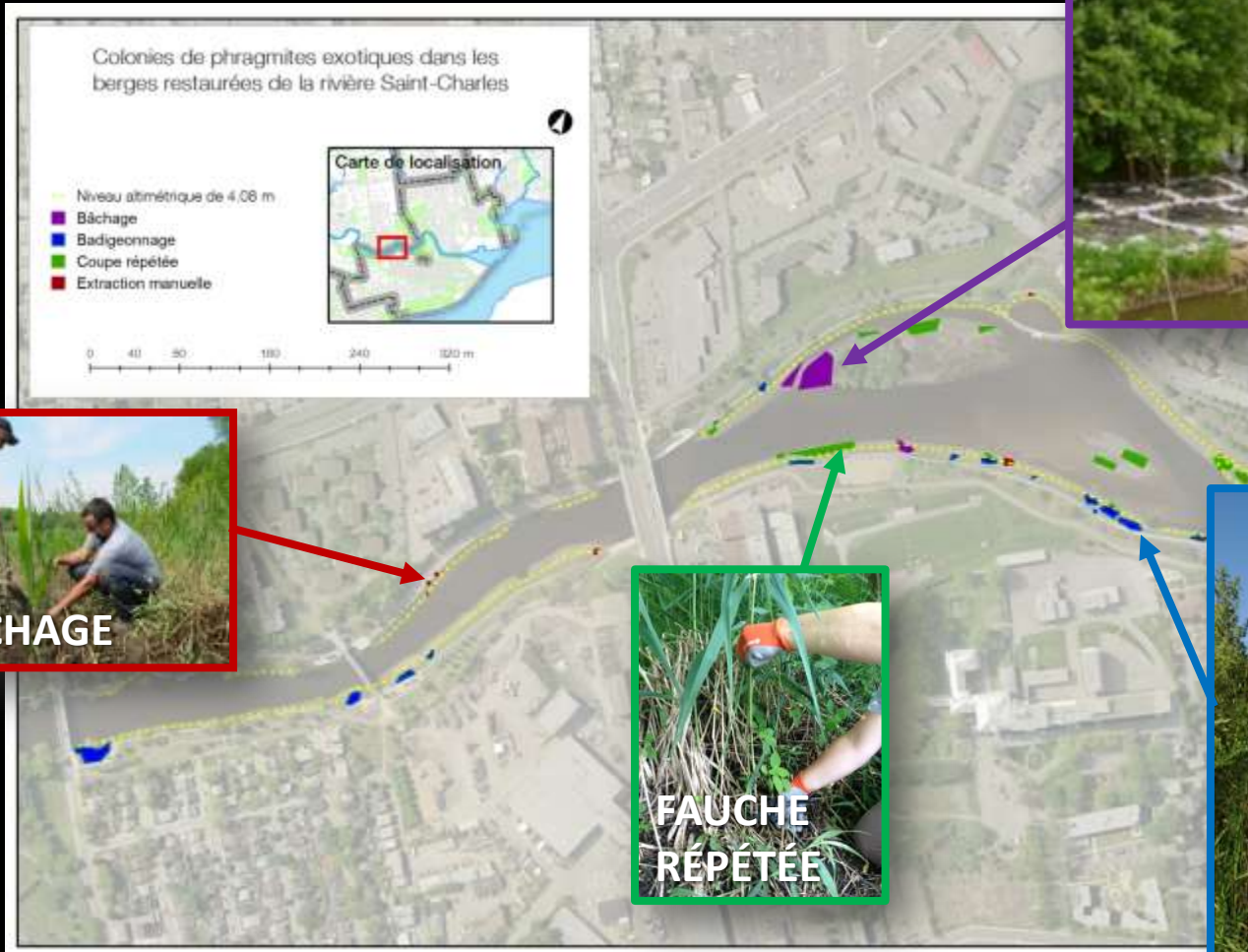
## Éradication du roseau : 2013 – 2014



**Plantation** de végétaux compétiteurs

# Québec : rivière Saint-Charles

## Éradication du roseau : 2013 – 2014



**Choisir la bonne intervention**

# Québec : rivière Saint-Charles

## Éradication du roseau : 2013 – 2014



Ne pas négliger les communications avec le public

# Un intrus menace les berges restaurées de la rivière Saint-Charles : le phragmite exotique

Cette plante, largement répandue le long des autoroutes, a commencé à envahir les berges restaurées de la rivière Saint-Charles. Si aucune mesure n'est mise en place, celle-ci pourrait transformer les berges d'ici quelques années en une immense colonie impénétrable comme sur la photo ci-dessous.



Colonie de phragmite très dense des îles de Boucherville (près de Montréal)  
Photo : Marie-Andrée Tougas-Talier



Colonie dispersée de phragmite le long d'une berge de la rivière Saint-Charles

## PROGRAMME D'ÉLIMINATION

En 2013, la Ville de Québec a donc mis en place un programme d'élimination du phragmite exotique comprenant un ensemble de mesures dont l'extraction manuelle, la fauche répétée, le bâchage, le badigeonnage d'un herbicide et la plantation de végétaux. En procurant de l'ombre et en occupant l'espace, les arbres et les arbustes protègent les berges contre l'expansion du phragmite exotique. Pour en savoir plus, consultez le [ville.quebec.qc.ca/plantesnuisibles](http://ville.quebec.qc.ca/plantesnuisibles).

## POURQUOI LES PLANTES EXOTIQUES ENVAHISSANTES SONT-ELLES UN PROBLÈME?

Une fois introduite sur un territoire, les plantes exotiques envahissantes s'étendent rapidement et prennent la place des espèces indigènes. En plus de réduire de façon importante la biodiversité du site, elles banalisent le paysage et fragilisent l'écosystème.



L'installation de bâches et la plantation d'arbres et d'arbustes pour créer de l'ombre font partie du programme de lutte municipale



Extraction d'un rhizome le long des berges

## LE PHRAGMITE EXOTIQUE, TOUT UN REPRODUCTEUR!

Le phragmite se reproduit par graines, mais il se multiplie aussi de façon végétative, c'est-à-dire directement à partir de ses rhizomes (sorte de tiges souterraines). Les rhizomes peuvent s'étendre sur une distance de plusieurs mètres en quelques semaines et former de nouvelles tiges aériennes. Le phragmite exotique s'établit donc à une vitesse fulgurante.

## RECONNAÎTRE LE PHRAGMITE EXOTIQUE

Le phragmite, aussi appelé roseau, est une plante vivace, de la même famille que le blé. Il possède une tige simple et des feuilles élançées bleu-vert. Sa hauteur peut atteindre 4 mètres.

Lorsqu'il est immature, le phragmite exotique ressemble beaucoup à d'autres espèces présentes le long des berges dont la quenouille à feuilles larges et le phalaris roseau. La rangée de poils blancs sur la tige à la jonction de la feuille est un signe distinctif du phragmite exotique.



Colonie de phragmite exotique



Pubescence

[phragmites.crad.ulaval.ca/formations-plantes-envahissantes.html](http://phragmites.crad.ulaval.ca/formations-plantes-envahissantes.html)

## Activités de formation continue sur l'éradication, le contrôle et la prévention des plantes envahissantes



© C. Lavoie

Activités de formation continue sur les envahisseurs végétaux reconnue par l'Université Laval (unités d'éducation continue) et destinée aux gestionnaires de l'environnement et aux employés de firmes de consultants.

Une initiative du [Groupe de recherche PHRAGMITES](#) et du [Groupe de recherche QuéBERCE](#), et une collaboration du [Centre de recherche en aménagement et développement](#) de l'Université Laval, du [Centre de la science de la biodiversité du Québec](#) et de l'[Institut de recherche en biologie végétale de l'Université de Montréal](#).

### PROGRAMME DE FORMATIONS

#### 1<sup>ère</sup> formation sur :

- La berce du Caucase

#### 2<sup>e</sup> formation sur :

- Le roseau commun

#### 3<sup>e</sup> formation sur :

- Le myriophylle en épi
- Le nerprun bourdaine
- Le nerprun cathartique
- La renouée du Japon

#### Dates des formations :

- Lévis – Saint-Isidore : 21 septembre 2015
- Montréal : 21 et 22 octobre 2015

#### Prix d'une formation :

- 250\$ – participant régulier
- 90\$ – étudiant universitaire

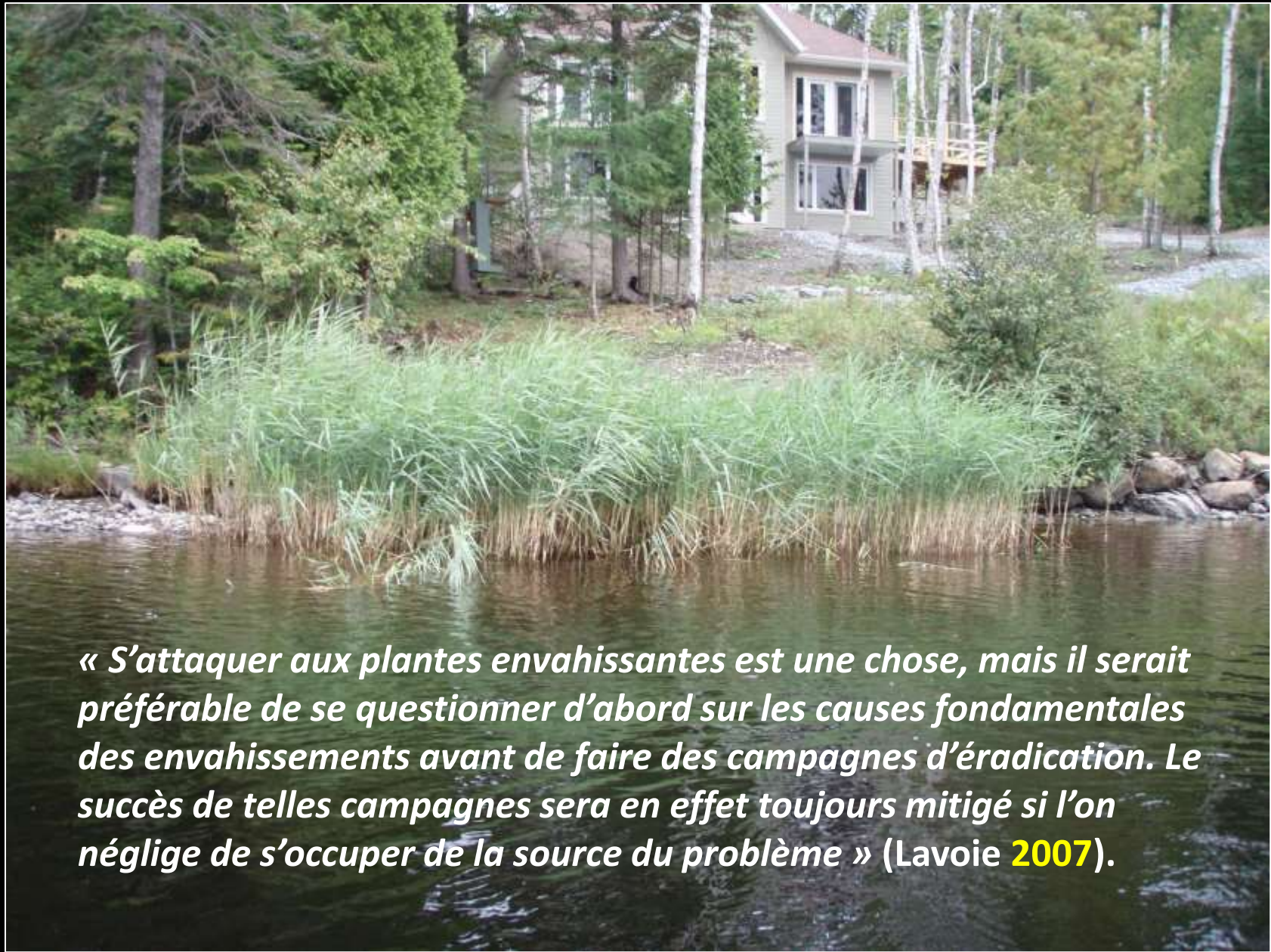
**LÉVIS – 21 SEPTEMBRE : BERCE DU CAUCASE**

**MONTRÉAL – 21 OCTOBRE : ROSEAU COMMUN**

**MONTRÉAL – 22 OCTOBRE : RENOUÉE DU JAPON, NERPRUNS, MYRIOPHYLLE EN ÉPI**



## Plantes envahissantes : cause ou symptôme ?



*« S'attaquer aux plantes envahissantes est une chose, mais il serait préférable de se questionner d'abord sur les causes fondamentales des envahissements avant de faire des campagnes d'éradication. Le succès de telles campagnes sera en effet toujours mitigé si l'on néglige de s'occuper de la source du problème » (Lavoie 2007).*