

La SAMBBA et les MRC, un exemple de partenariat actif

Sébastien Duchesne
4 avril 2014



SAMBBA

Société d'aménagement et de mise en valeur du bassin de la Batiscan

Plan de la présentation

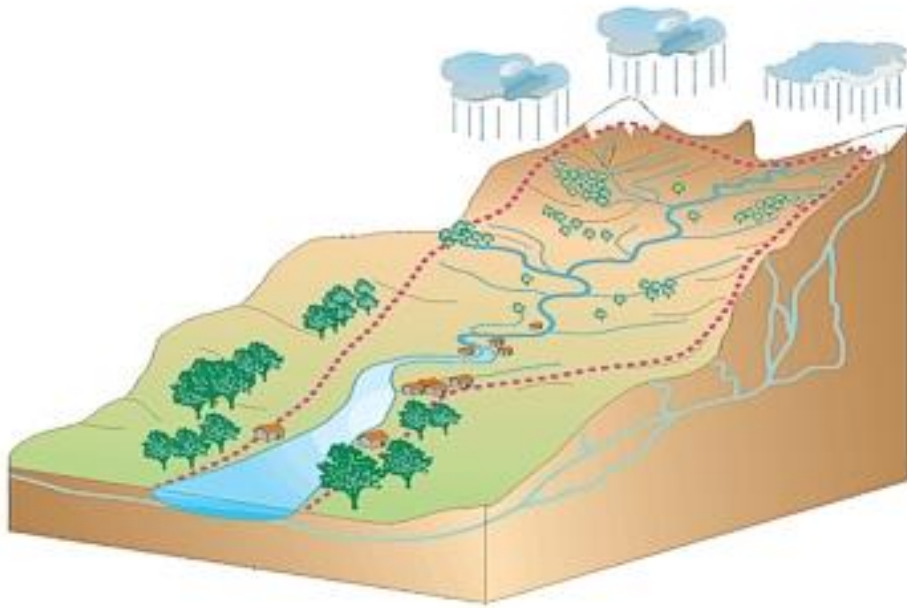
1. Le rôle et le fonctionnement des OBV
2. Pourquoi des partenariats
OBV-Instances municipales
3. Comment la SAMBBA matérialise
concrètement ces partenariats
4. Conclusion



1. Le rôle et le fonctionnement des OBV



Qu'est-ce qu'un bassin versant?



Source: ABV des 7

Un territoire sur lequel toutes les gouttes de pluie qui tombent s'écoulent, puis se rejoignent en un même endroit pour former une rivière qui débouche sur le fleuve.



SAMBBA

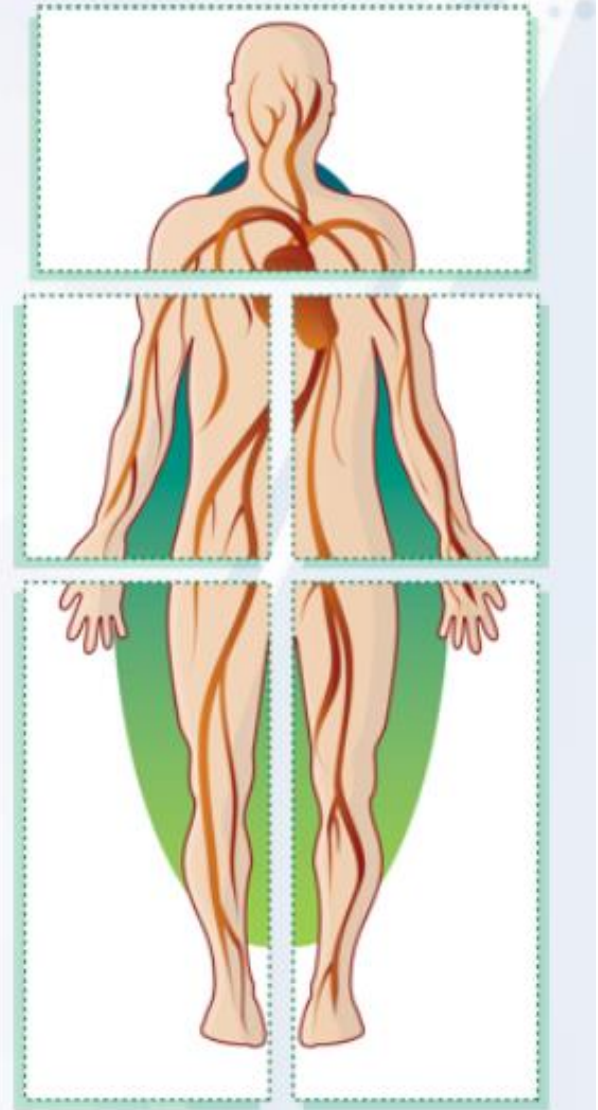
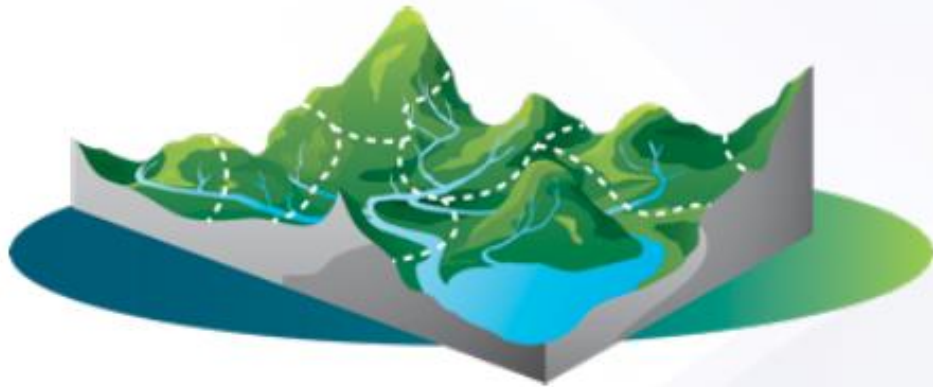
Société d'aménagement et de mise en valeur du bassin de la Battscan

Qu'est-ce que la GIEBV?

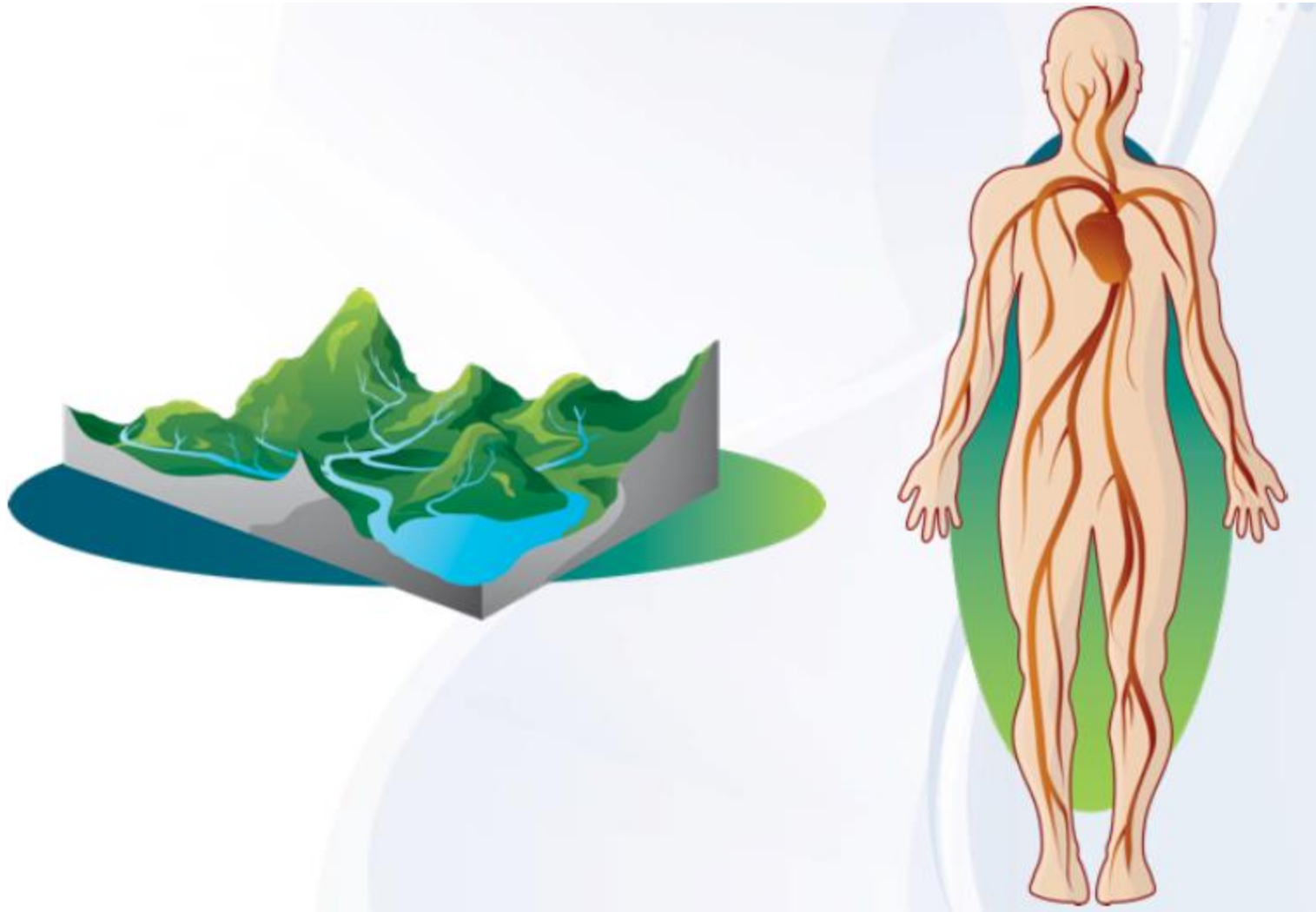
La gestion intégrée de l'eau par bassin versant (GIEBV) se veut une façon de regrouper tous les intervenants concernés par la gestion de l'eau d'un bassin versant, autour d'une même table (OBV) afin de favoriser et d'harmoniser son développement, dans une perspective de développement durable.



Qu'est-ce que la GIEBV?



Qu'est-ce que la GIEBV?

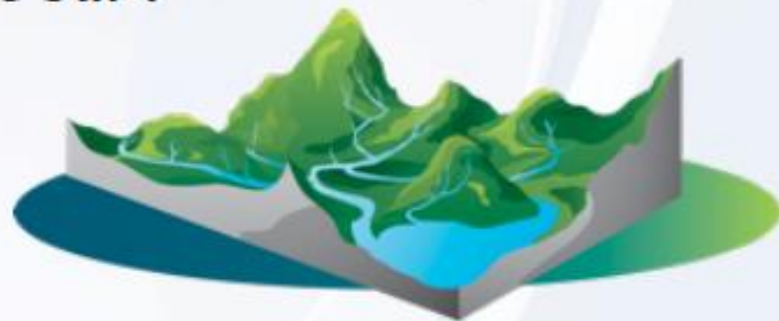


Qu'est-ce que la GIEBV?

Une approche de gestion intégrée basée sur :

Intégration territoriale

- Travailler au-delà des limites administratives, à l'échelle du bassin



Intégration horizontale

- Concertation des acteurs d'un même niveau, mais de secteurs différents

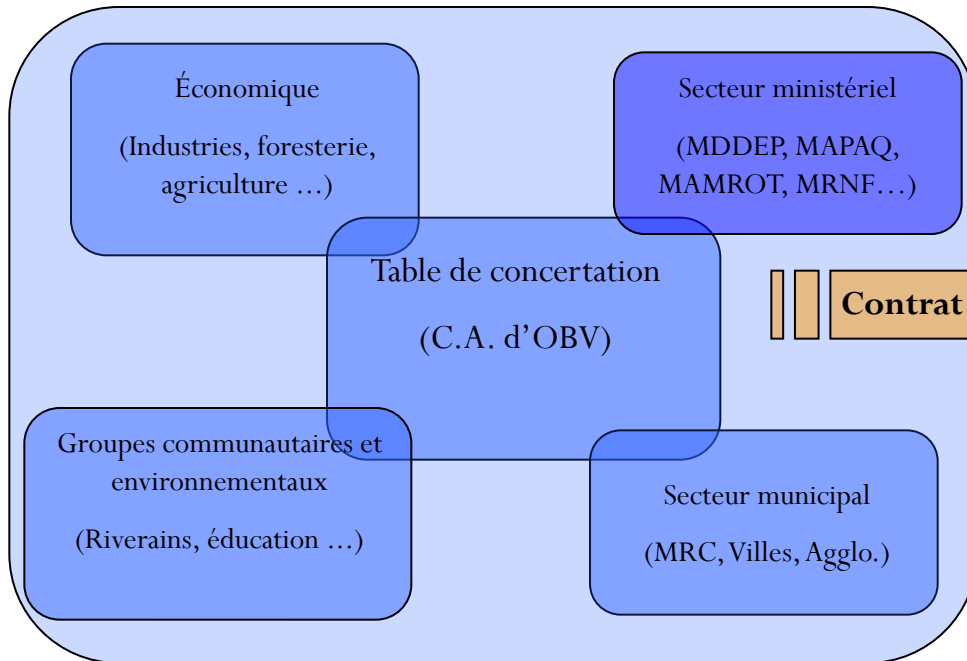
Intégration verticale

- Concertation et collaboration entre acteurs de différents niveaux (provincial, régional, local)



Qu'est-ce que la GIEBV?

Gouvernance participative



Gestion

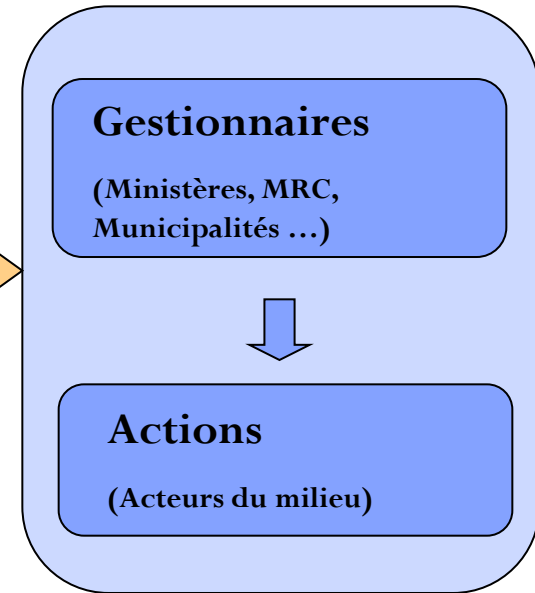


Schéma inspiré du ROBVQ



Historique la GIEBV au Québec

- **Certains organismes maintenant reconnus comme des organismes de bassin versant existent depuis plus de 35 ans...**

Historique la GIEBV au Québec

- **Commission Beauchamp sur la gestion de l'eau en 2000**

« Véritable parlement de l'eau, le comité de bassin est un lieu de gestion partagée et participative. Il a pour mandat principal d'élaborer le schéma directeur de l'eau, de conduire la consultation en vue de son adoption et de le faire approuver par le ministre. Il est responsable du suivi de la mise en œuvre du schéma directeur de l'eau, par un système de tableaux de bord et d'indicateurs. »

Rapport Beauchamp, 2000

Historique la GIEBV au Québec

Politique nationale de l'eau (2002)

- Amène l'idée de patrimoine collectif
- Établit la santé publique comme priorité
- Première orientation: réformer la gouvernance de l'eau
- Idée de gérer l'eau de façon intégrée et dans une perspective de développement durable
- Mène à la création des 33 OBV prioritaires



«De plus, le ministre d'État accordera une grande place aux décideurs régionaux et locaux, à tous les partenaires et aux citoyens et citoyennes. La participation et l'implication de ces derniers seront privilégiées afin de réaliser plusieurs engagements cités dans cette politique. Ainsi, les citoyens et les citoyennes seront invités à participer activement à la mise en oeuvre de la Politique, notamment dans les domaines de:

[...] la gestion intégrée par bassin versant, l'élaboration des plans directeurs de l'eau et des contrats de bassin...»

Historique la GIEBV au Québec



Historique la GIEBV au Québec

Plan d'intervention détaillé 2007-2017 sur les algues bleu-vert

- Donne le mandat aux OBV d'intervenir pour contrer le phénomène des cyanobactéries
- Engage le gouvernement à réaliser un déploiement de la gestion intégrée de l'eau sur l'ensemble du Québec méridional

« Entreprendre, en concertation avec le Regroupement des organisations de bassin versant, une démarche de redécoupage du Québec méridional en zones de gestion intégrée de l'eau afin que tous les bassins versants soient pris en compte dans les processus de connaissance, de protection et de gouvernance. »

Plan d'intervention détaillé sur les algues
bleu-vert, 2007



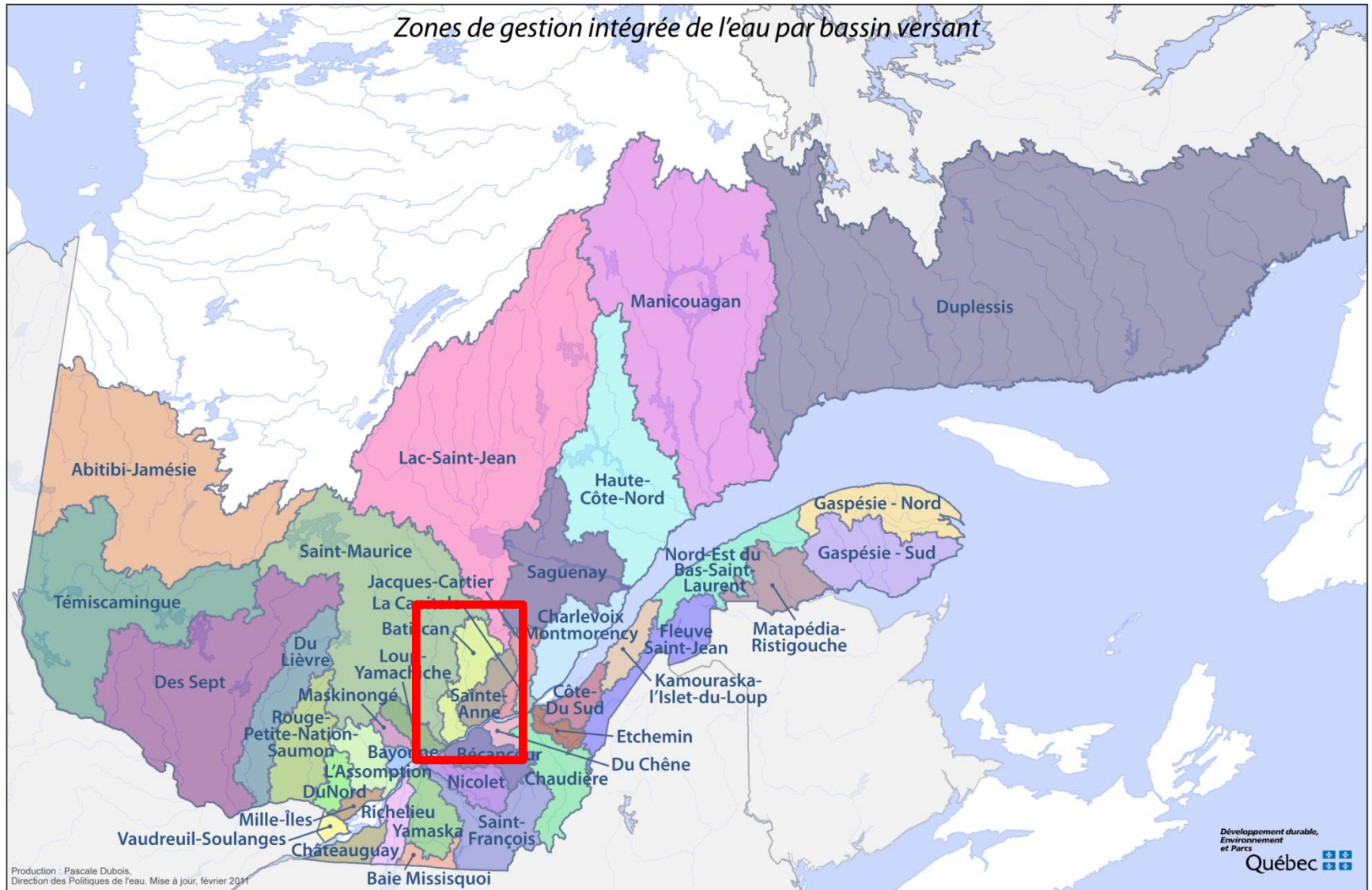
SAMBBA

Société d'aménagement et de mise en valeur du bassin de la Batiscan



OBVBM

40 organismes de bassins versants



Historique la GIEBV au Québec

Loi affirmant le caractère collectif des ressources en eau et visant à renforcer leur protection (2009)

- Introduit le caractère collectif des ressources en eau
- Introduit le gestion intégrée de l'eau dans la législation québécoise
- Fixe la mission des OBV



« ... organisme ayant pour mission d'élaborer et de mettre à jour un plan directeur de l'eau et d'en promouvoir et suivre la mise en oeuvre, en s'assurant d'une représentation équilibrée des utilisateurs et des divers milieux intéressés, dont le milieu gouvernemental, autochtone, municipal, économique, environnemental, agricole et communautaire, dans la composition de cet organisme. »

Loi sur l'eau, 2009



SAMBBBA

Société d'aménagement et de mise en valeur du bassin de la Batiscan

Tiré de ROBVQ, 2013

Mission et mandat des OBV du Québec

Mission:

Les OBV ont pour mission « **d'élaborer et de mettre à jour un plan directeur de l'eau et d'en promouvoir et suivre la mise en œuvre**, en s'assurant d'une représentation équilibrée des utilisateurs et des divers milieux intéressés, dont le milieu gouvernemental, autochtone, municipal, économique, environnemental, agricole et communautaire, dans la composition de cet organisme. »

Loi sur l'eau (2009) (Art. 14 (3) 1)

Mission et mandat des OBV du Québec

Mandats:

- Élaborer le **Plan directeur de l'eau (PDE)** pour les bassins versants de leur zone hydrographique en informant et en faisant participer la population;
- Faire signer des contrats de bassin par les acteurs de l'eau concernés;
- Suivre la mise en œuvre** des contrats de bassin;
- Mettre à jour** le Plan directeur de l'eau;
- Informer** de manière continue les acteurs de l'eau et la population du ou des bassins versants;
- Participer à la réalisation du plan de gestion intégrée du Saint-Laurent lorsqu'il sera en vigueur.

Cadre de référence (2004)

Mission et mandat des OBV du Québec

L'OBV est d'abord un **facilitateur** qui:

- Utilise des processus participatifs
- Renforce les champs d'intervention de chacun des acteurs
- Accompagne, conseille et appui les acteurs

Il réalise un **plan directeur de l'eau**

- Basé sur des données scientifiques
- Tenant compte des préoccupations des acteurs et citoyens
- Approuvé par 12 ministères
- Mis en oeuvre par les acteurs du territoire

• L'OBV est constitué en tant qu'**OBNL**

- Il peut s'attribuer des mandats complémentaires
- Le tout dans une optique de mobilisation des acteurs du territoire
- Financement moyen de 246 500\$, dont 125 000\$ pour l'élaboration du

PDE

Mission et mandat des OBV du Québec

L'OBV doit s'assurer d'une **représentation équilibrée** des utilisateurs et des divers milieux intéressés.

- Secteur municipal
- Secteur économique
- Secteur communautaire
- Représentants autochtones
- Secteur gouvernemental



Mission et mandat des OBV du Québec

- Un organisme à but non lucratif (OBNL) incorporé selon la partie III de la Loi sur les compagnies.
- Une table de concertation composée de membres représentatifs de l'ensemble des acteurs de l'eau présents sur le territoire d'un bassin versant.
- Un organisme de gouvernance participative, de conciliation des orientations, de concertation multisectorielle et de planification.
- Ce n'est PAS un groupe environnementaliste.



Mission et mandat des OBV du Québec

- **Un organisme à but non lucratif (OBNL) incorporé selon la partie III de la Loi sur les compagnies.**
- **Une table de concertation composée de membres représentatifs de l'ensemble des acteurs de l'eau présents sur le territoire d'un bassin versant.**
- **Un organisme de gouvernance participative, de conciliation des orientations, de concertation multisectorielle et de planification.**
- **Ce n'est PAS un groupe environnementaliste.**



Mission et mandat des OBV du Québec

- Les organismes de bassin versant comme la SAMBBA n'ont donc aucun rôle ni pouvoir juridique.
- Leur seul pouvoir est celui de la persuasion et du cheminement collectif vers une position concertée avec tous les types d'usagés.
- La prise en compte du Plan directeur de l'eau (PDE) dans les schémas d'aménagement des MRC est la seule voie possible de «légaliser» le tout, pour l'instant.



2. Pourquoi des partenariats OBV-Instances municipales



Pourquoi des partenariats OBV-Instances municipales

- Les organismes de bassin versant comme la SAMBBA n'ont donc aucun rôle ni pouvoir juridique.
- Leur seul pouvoir est celui de la persuasion et du cheminement collectif vers une position concertée avec tous les types d'usagés.
- La prise en compte du Plan directeur de l'eau (PDE) dans les schémas d'aménagement des MRC est la seule voie possible de «légaliser» le tout, pour l'instant.



Pourquoi des partenariats OBV-Instances municipales



Pourquoi des partenariats OBV-Instances municipales

- Bien que nos rôles soient fondamentalement différents, nous avons des objectifs à mettre en commun entant qu'organisations.
- Les ressources que possèdent nos deux types d'organisations sont limitées.
- Nous avons des forces et des expertises différentes qui devraient être vues comme complémentaires.



3. Comment la SAMBBA matérialise concrètement ces partenariats



C'est quoi la SAMBBA ?

**La Société d'aménagement et de mise en valeur du bassin
de la Batiscan**



La mission de la SAMBBA

Favoriser, par la concertation, une meilleure gestion de l'eau dans les bassins versants des rivières de la zone Batiscan-Champlain.

Harmoniser le développement des activités ayant une influence sur la qualité de l'eau.

Développer de façon durable les bassins versants dans tous les secteurs d'activité humaine.

Industriel

Municipal

Forêt

Touristique

Agriculture

Communautaire

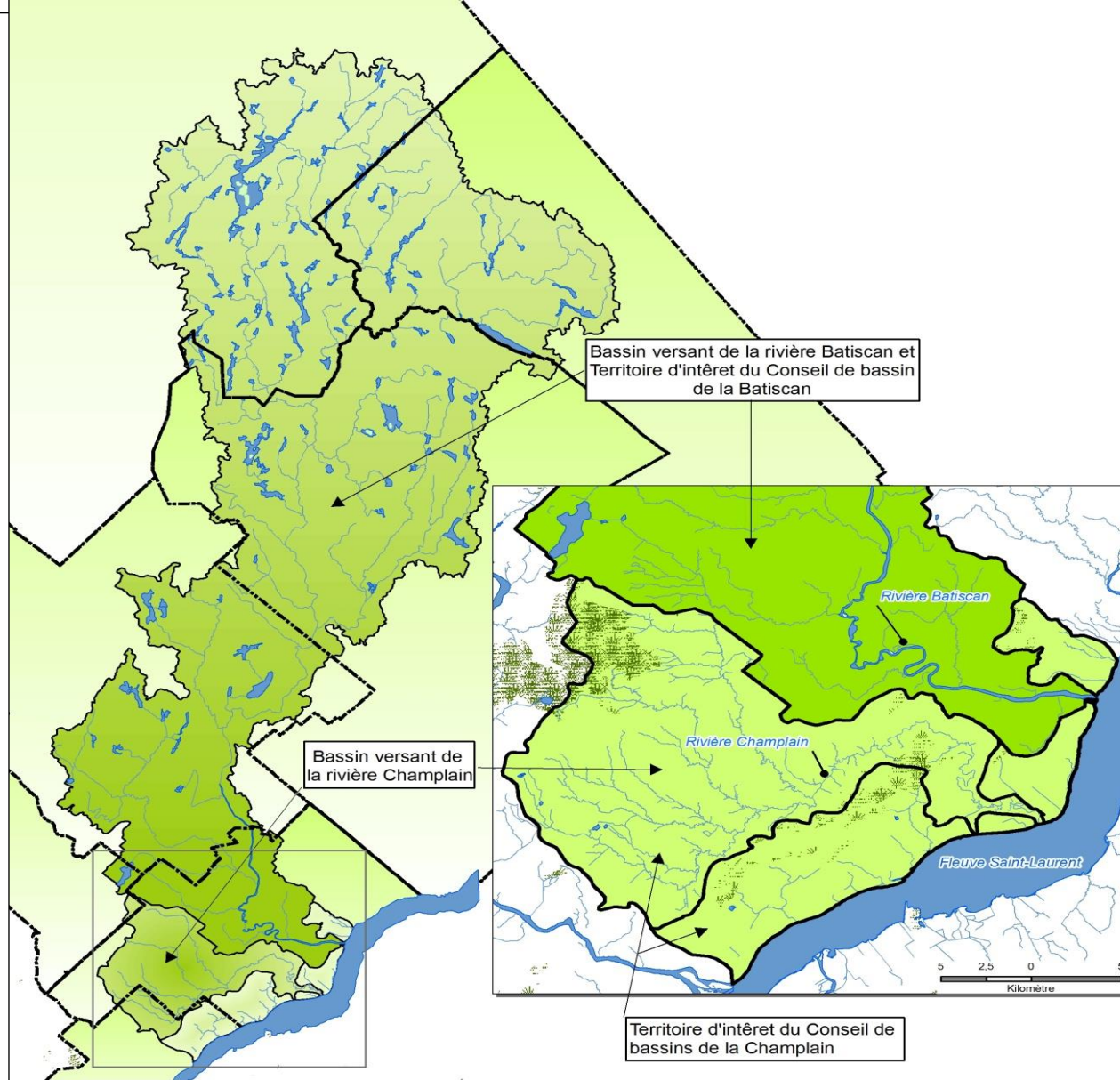
Environnement

Faune



SAMBBA

Société d'aménagement et de mise en valeur du bassin de la Batiscan

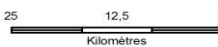


-  Cours d'eau
-  Milieu humide
-  Plan d'eau
-  Limite administrative des MRC

Données
 Base de données topographiques et
 administrative à l'échelle 1/250 000
 Base de données topographiques du
 Québec à l'échelle 1/200 000
 Base de données des bassins versants
 présent sur le territoire d'intervention

Organisation
 Ministère des ressources naturelles et de la faune
 Ministère des ressources naturelles et de la faune
 SAMBBA

Année
 2004 25
 2010



Zone de gestion intégrée de l'eau par bassin versant Batiscan-Champlain

Métadonnées

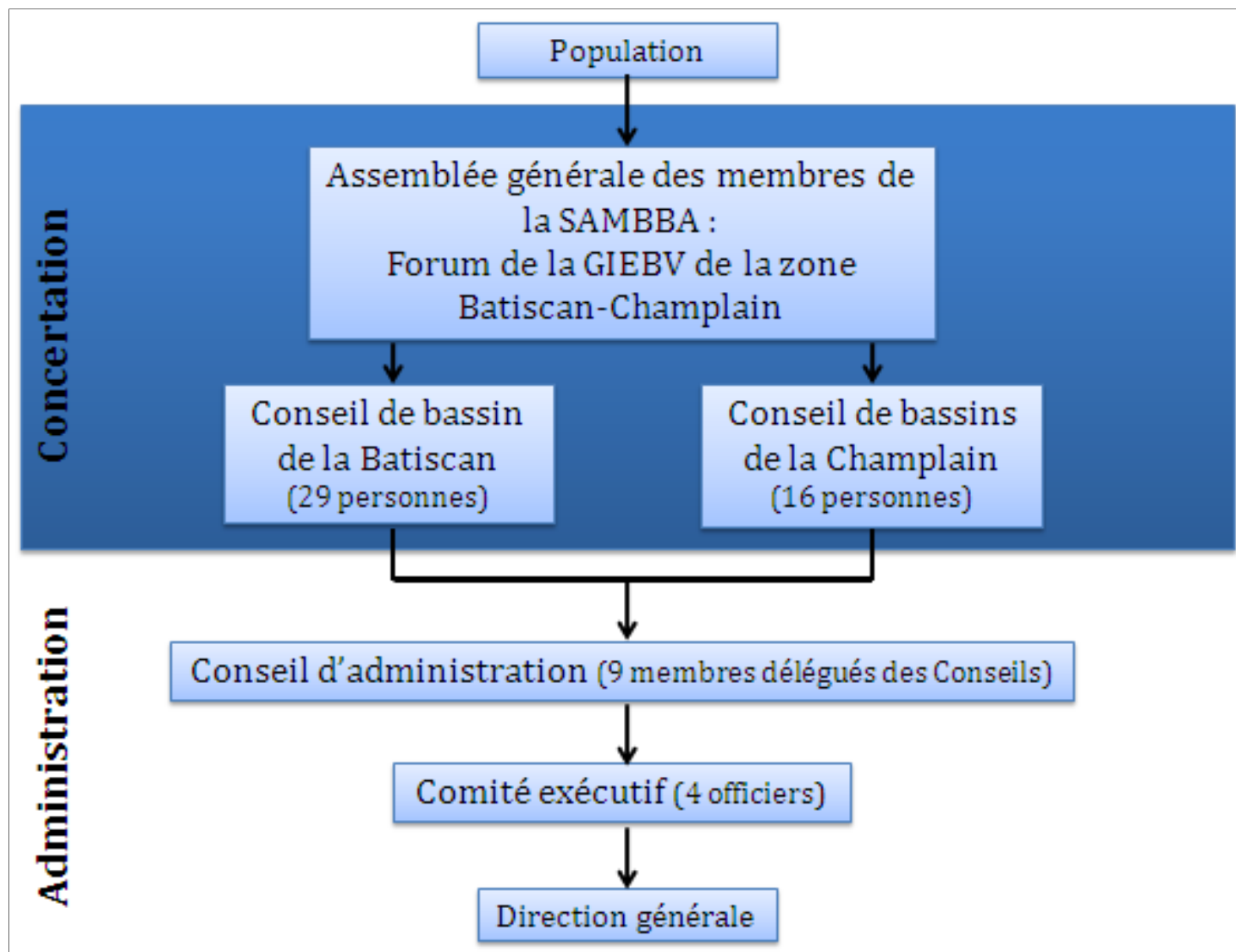
Surface de référence géodésique:
 GCS North American 1983
 Système de référence géodésique:
 Nad 83
 Projection cartographique:
 Transverse Universelle de Mercator (UTM)
 Fuseau 18 nord

Conception

SAMBBA
 211, rue de l'Église
 Ste-Geneviève-de-Batiscan, Qc
 G0X 2R0
 Tel. (418) 362-3202
 www.sambba.qc.ca



La structure de la SAMBBA



La structure de la SAMBBA

CONSEIL DE BASSIN DE LA BATISCAN				
Collèges électoraux	Catégories			TOTAL
	Communautaire	Municipal	Économique	
Agricole			4	4
Communautaire	2			2
Environnement	2			2
Faune	2			2
Forêt			4	4
Industriel			1	1
Municipal		6		6
Communautés autochtones		1		1
Plein air	1		1	2
Riverain	3			3
Touristique			1	1
Gestion intégrée du St-Laurent	1			1
TOTAL	11	7	11	29

La structure de la SAMBBA

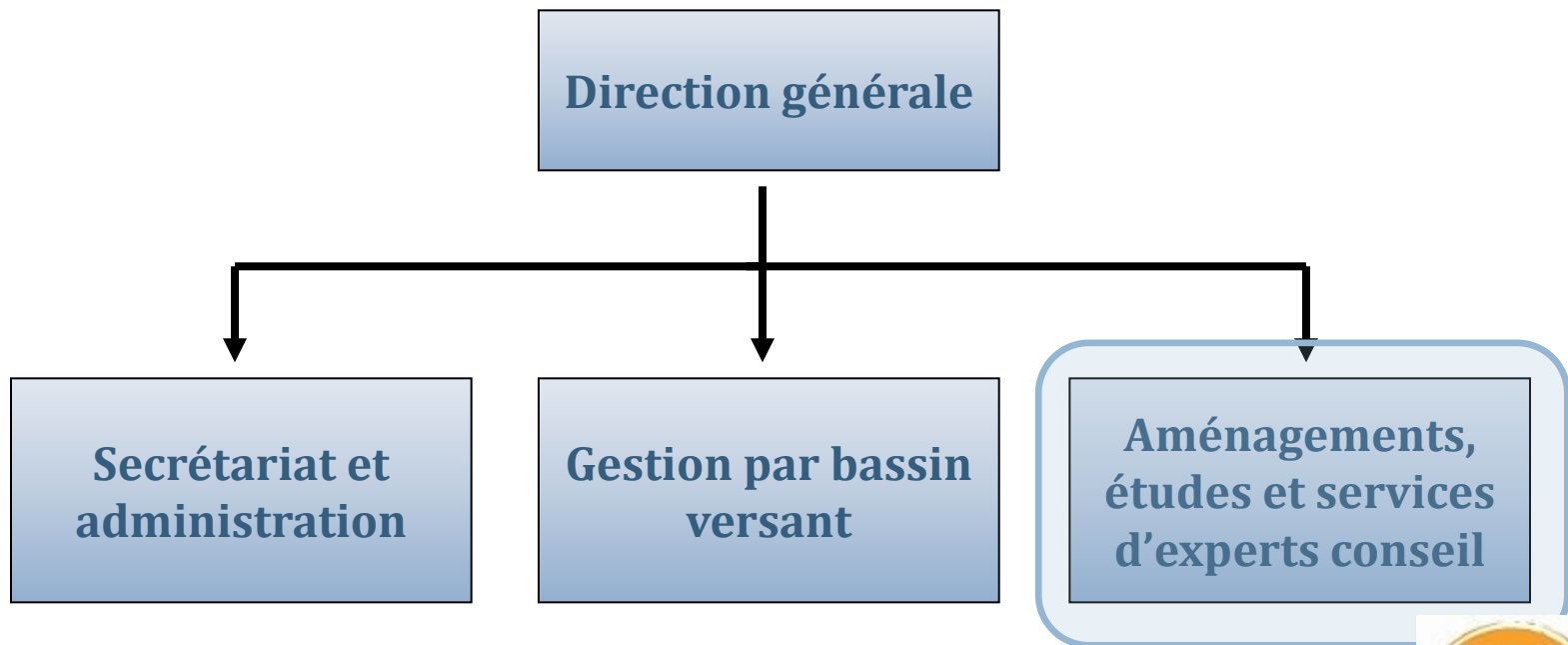
CONSEIL DE BASSINS DE LA CHAMPLAIN				
Collèges électoraux	Catégories			TOTAL
	Communautaire	Municipal	Économique	
Agricole			3	3
Communautaire	1			1
Environnement	1			1
Forêt			1	1
Industriel			1	1
Municipal		3		3
Communautés autochtones		1		1
Plein air	1			1
Riverain	2			2
Touristique			1	1
Gestion intégrée du St-Laurent	1			1
TOTAL	6	4	6	16

La structure de la SAMBBA

Conseil d'administration

Collèges électoraux	Catégories			TOTAL
	Communautaire	Municipal	Économique	
Agricole			1	1
Forêt			1	1
Municipal		2		2
Riverain	2			2
Autre représentant de la catégorie	1		1	2
Autre représentant provenant des Conseils de bassins	0,33	0,33	0,33	1
TOTAL	3,33	2,33	3,33	9

La structure de la SAMBBA (suite)



Notre équipe de professionnels

- **Principalement des biologistes et des géographes**
- **Niveau de scolarité variant de technique à doctorante**
- **Caractéristiques principales des membres de l'équipe :**
 - **Compétents dans leur domaine**
 - **Enthousiastes**
 - **Passionnés**
 - **Dynamiques**



Nos principales activités

1. Gestion intégrée de l'eau par bassin versant
2. Aménagements :
 - Agricoles
 - Résidentiels
3. Service conseil :
 - Études sur les écosystèmes aquatiques et riverains
 - Conseils liés aux aménagements de rives et à la vie riveraine





Le « Plan directeur de l'eau » c'est :

1. Un outil permettant la concertation et la gestion de l'eau dans un bassin versant
2. Un document qui rassemble les informations nécessaires à la compréhension des problèmes d'ordre hydriques, écosystémiques, environnementaux et humains d'un bassin versant



Le « Plan directeur de l'eau » c'est :

3. Un document qui propose des solutions d'intervention là où le « Diagnostic » a démontré des problématiques
4. Un outil de gouvernance visant à guider les gestionnaires de l'eau en ce qui concerne les interventions et les projets en lien avec l'eau ainsi que les écosystèmes aquatiques et riverains dans les bassins versants de la Zone de gestion intégrée de l'eau Batiscan-Champlain.

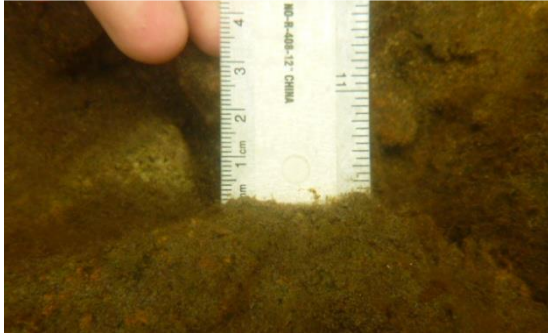


Nos principales activités

1. Gestion intégrée de l'eau par bassin versant
2. Aménagements :
 - Agricoles
 - Résidentiels
 - Fauniques
3. Service conseil :
 - Études sur les écosystèmes aquatiques et riverains
 - Conseils liés aux aménagements de rives et à la vie riveraine



Exemples de projets



Diagnose de lac

Ex.: Agglomération La Tuque

Exemples de projets

Inventaires

Floristiques, fauniques

Ex.: Projet odonate avec le
secteur Faune



Exemples de projets



Inventaires

Floristiques, fauniques

Ex.: Projet odonate avec le
secteur Faune



Caractérisation

Terrestre, aquatique

Ex.: Milieux humides, Trois-Rivières
Cours d'eau, MRC des Chenaux

Exemples de projets



Aménagements

Ex.: Frayère

Exemples de projets



Aménagements
Ex.: Frayère



Échantillonnage
Ex.: Réseau rivière

Exemples de projets



Échantillonnage

Ex.: Réseau rivière



Revégétalisation

Agricole,
résidentiel

Ex.: Bande riveraine



4. Conclusion



SAMBBA

Société d'aménagement et de mise en valeur du bassin de la Batiscan

Conclusion

Le partenariat actif avec vos OBV, essayez-le!

